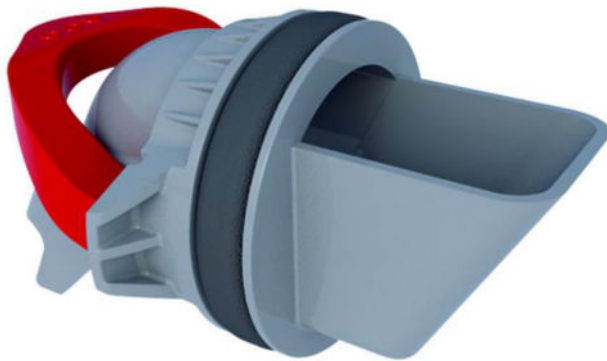


CLOCHE SIPHOIDE AMOVIBLE - POLYPROPYLENE POUR BOITIER Diam. 157 - SORTIE DN110 HORIZONTALE**Informations produit****Avantages**

- Adaptable aux siphons et caniveaux DN110 Hygisol, Eskis et Epur
- Avec joint d'étanchéité intégré

Description produit

- Pour sortie horizontale
- Avec poignée de blocage et manutention
- En Polypropylène
- Longueur : 172 mm
- Diamètre : 95 mm
- Garde d'eau : 50mm
- Poids : 0,2 kg

Données techniques