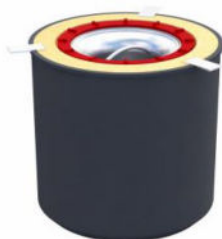


Informations produit



Avantages

- Certifié suivant norme NF EN 1366-2.
- Certifié par le CSTB.
- Kit coupe-feu adapté aux siphons en acier inoxydable de corps diamètre 142 mm et sortie verticale DN 110 mm.
- EI 180.
- Ne réduit pas le débit d'écoulement.

Description produit

- Ce kit coupe-feu est certifié par le CSTB et peut être connecté à n'importe quels types de tuyaux d'assainissement.
- Le kit se compose d'un isolant thermique de calfeutrage, d'une cloche siphon inversée avec système intumescent et d'un joint support de cloche en nitrile.
- L'isolant thermique est à installer avant la pose du boîtiers siphon télescopique diamètre 142 mm en sortie verticale DN 110 mm.
- Livré dans un carton de protection.

Données techniques

